

### 第67期政策勉強会・新年会



**新井グループ**  
 足立区北加平町 8-26  
**TEL:03-3605-7031**  
**FAX:03-3605-6086**  
 2017年3月吉日  
 編集長：佐藤 徹

今年も、おかげさまで大変、盛況に開催しました。平成二十九年年度、新井グループの政策勉強会、新年会の開催です。

毎年新井グループ(株)新井商店の決算期を終えてから、新しい期のスタートに合わせて2月に開催します。

この政策勉強会とは何か？と言いますと、規律に重んじ厳肅な雰囲気の中、経営者である新井社長、新井副社長により、会社の方針、会社の目指すべき方向性などを、具体的に噛み砕いて説明を受ける場であります。また、部門別の一年間の頑張りや、個人成績優秀者等を各種表彰する場でもあります。

次に新年会ですが、こちらは政策勉強会が終了した後、一年間の慰労と懇親会とを兼ねて、政策勉強会とは打って変わって、明るく、楽しく、賑やかに、営業所対抗の早食い競争や、豪華賞品が平等に当たる可能性のある、天に運を任せるビンゴ大会等があります。最後には絆を深める為に、全員で肩や腕を組んで、誰もが口ずさむ事が出来る「アンパンマンの替え歌」を会社の業務の内容に因んで大きな声で歌い上げると、何処からともなく酒に酔っているせいなのか、大歓声が沸き起こり、フィナーレを飾ります。あまりにも盛り上がり過ぎて、次の日に辛い思いをする人も数知れず???

今季も、政策勉強会でしっかり勉強し、新年会でもしっかり英気を養いましたので、経営理念の第一に掲げる、「お客様第一主義」を今年も従業員全員で全力をつくして、頑張つて行きますので、宜しくお願い致します。

サン商事(株) 営業 坂齋 一起



新年会(早食い競争 優勝チーム表彰)



政策勉強会



## 社員紹介



私は、サン商事(株)本社産廃部に所属しております。産廃に関しましては、只今、十五名で日々頑張っております。

朝の指差し呼称から始まり環境整備等行い業務に入り、お客様の持ってきていただいた廃棄物を仲間と一緒に商品になる物、ならない物を見極め、少しでもリサイクル率アップを目標に日々努力しております。

私の趣味は特別御座いませんが、若い頃は色んなスポーツをやっていたように思います。特にボーリングはほとんど毎日のように通っていました。スコアは264、ゴルフスコア78、草野球等色々してきましたが、今は体も動かず百貨店のスポーツショップ観覧(笑)やらないのに！自然に足が行ってしまう？

最後になりますが、廃棄物はサン商事、紙は新井商店へ！宜しくお願い致します。

サン商事(株) 産廃部 大久保賢三

サン商事で働き始めてもう少しで丸3年になります。

趣味は和太鼓。特技は縦列駐車です。人見知りではありませんが(自称)仕事では、現場の方々の親切・丁寧な対応を台無しにしないよう笑顔な対応を心がけています。

サン商事(株) 事務部門 都築良江

1月より入社しました。今までは保育士として9年、販売員を1年半経験しました。入社してすぐ感じたことは、皆さんとても優しく、雰囲気が良く風通しの良い会社だと思いました。そんな皆さんと仕事ができる事に日々喜びを感じています。サッカーと美味しいものと音楽が好きです。休日はのんびり好きなものとのんびりしながら過ごしています。事務職は初めての経験ですが、一生懸命頑張りますので、どうぞよろしくお願い致します。

サン商事(株) 営業部事務 福島綾子

会社では、お客様対応やマニュアルの対応に追われています！いつも笑顔忘れずに接客しています。

趣味は、テニスサーに行く事と、ソナーポケットのライブに行く事です。ソナーポケットのわんこのトリミングをするのが好きです。いつも癒されています。

サン商事(株) 事務部門 蓮沼春香



写真右側 都築さん  
 真中 福島さん  
 左側 蓮沼さん

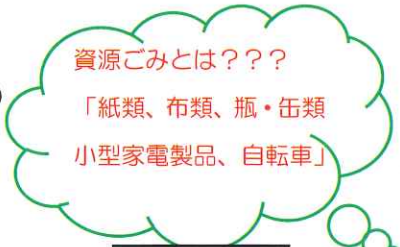


怖そうに見えますが、内面は心優しい大久保です！

◀瓶・缶部門▶

一致団結し一気に仕分けます。

(これぞ、松戸営業所の団結力)



色ごとに分けています

分けられた瓶、スチール缶です

◀ペット部門▶

皆さんの飲み終えたペットボトル飲料の容器の事です。

事業場や、各家庭から市町村より 入って来るペットボトルです。

選別します

粉砕機で洗浄しながら 粉砕します

洗います

粉砕した物「PETフレーク」 卵パックや下敷き等になります。



菊地専務と樋口工場長

工場長代理 角田 茂

今回は、事業場より発生する瓶・缶、行政からの資源ゴミの委託を受け選別仕分け圧縮減容を行っている作業を紹介します。

今回は、事業場より発生する瓶・缶、行政からの資源ゴミの委託を受け選別仕分け圧縮減容を行っている作業を紹介します。

株式会社新井商店 松戸営業所  
リソースガイア株式会社 本社工場

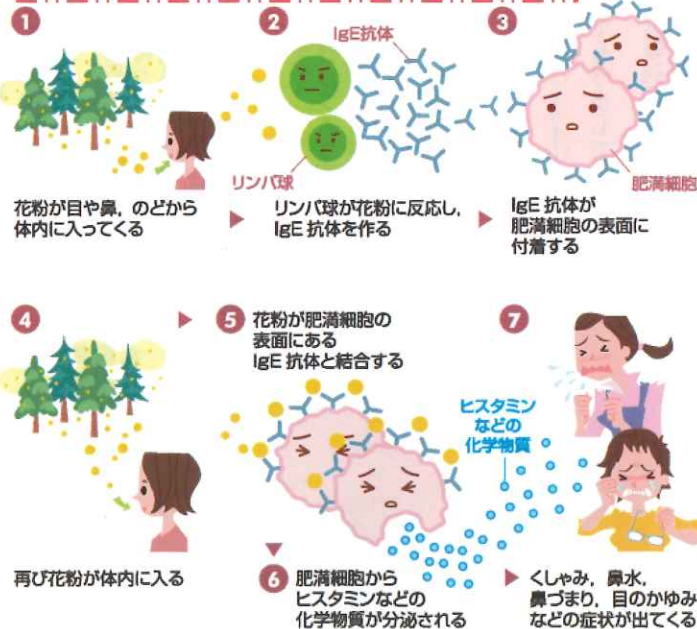
健康 花粉症

「花粉」の予防策

ポディケア編

- ・外出時はマスクやめがねを、着用しましょう。花粉が目鼻や口に入るのを防ぎます。
- ・髪の毛は束ねたり、帽子を着用して、花粉の付着を防ぎます
- ・帰宅後は、シャワーで全身を洗い流しましょう。難しい場合は、うがい・手洗いを習慣づけ、目も洗浄すると良いでしょう。
- ・鼻水や鼻づまりには内服薬や点鼻薬、目のかゆみには目薬などで、各症状をやわらげることが出来ます。

統括本部 坂田 晴美



Great

麵屋一燈

(100年)

麵は太麺。弾力があり、ツルツとした口当たり、しっかりと歯応え。小麦のいい香りがします。魚介のエキスがしっかり出ているスープは濃厚ですが、クドさや油っぽさは全くなく、思わず口の中で噛み締めてしまいます。つけ汁に入ったつくねはコリッと歯ごたえがあり、これまた素晴らしい。半熟煮卵、チャーシューは鶏1枚・豚1枚・煮豚1枚。何度も異なった満足感を与えて頂きます。つけ麺もおいしいけど、ラーメンも負けてませんよ！

さとログ



ラーメン好きの 営業佐藤がご案内しました。



特製濃厚魚介つけ麺 ¥1,080

東京都葛飾区東新小岩 1-4-17  
TEL 03-3697-9787  
定休日：年末年始